



Combo Wind Super
Manual do Usuário

**POR QUE COMPRAR UPX
é sempre mais barato?**

Produtos desenvolvidos com desing, tecnologia,
recursos e robustez para durarem até
3X mais mantendo a mesma qualidade de um
produto novo em toda sua vida.

Parabéns, você acaba de adquirir um produto com a qualidade UPX.

Leia atentamente as instruções deste manual, do manual da balança e do manual do impressor para obter o máximo desempenho do seu combo.

O Combo Wind Super é uma solução composta pela Balança Wind Super e o Impressor S-Printer.

O impressor S-Printer é dotado de memória interna que permite o armazenamento de até 500 produtos (PLU), para impressão de etiqueta com código de barras.

Acompanha o produtos dois cabos, um conversor USB/Serial, para conexão da balança ao computador e outro para conexão da balança ao Impressor.

O software Wind Super, integrante do combo, permite a edição e transferência das informações dos produtos, de forma fácil e intuitiva, permitindo assim uma solução de pesagem e impressão de etiquetas com código de barras para diversas aplicações, como açougues, padarias, restaurantes por quilo, hortifrúteis, entre outros.

1. Instalação

É altamente recomendado que seja feita a fixação do cabo na balança e no impressor utilizando os parafusos, evitando assim sua desconexão e parada de funcionamento.

A conexão do computador será usada para transmissão das informações dos produtos e não precisa ficar conectada durante a operação de pesagem.

2. Software Wind Super

Para efetuar o download do instalador do aplicativo acesse o link abaixo e selecione o aplicativo Upx_WindSuper_vvv.exe:



<https://drive.google.com/drive/folders/1BG-dCW6bcNOpfm8hs1qrQsQdXkswZ3c3?usp=sharing>

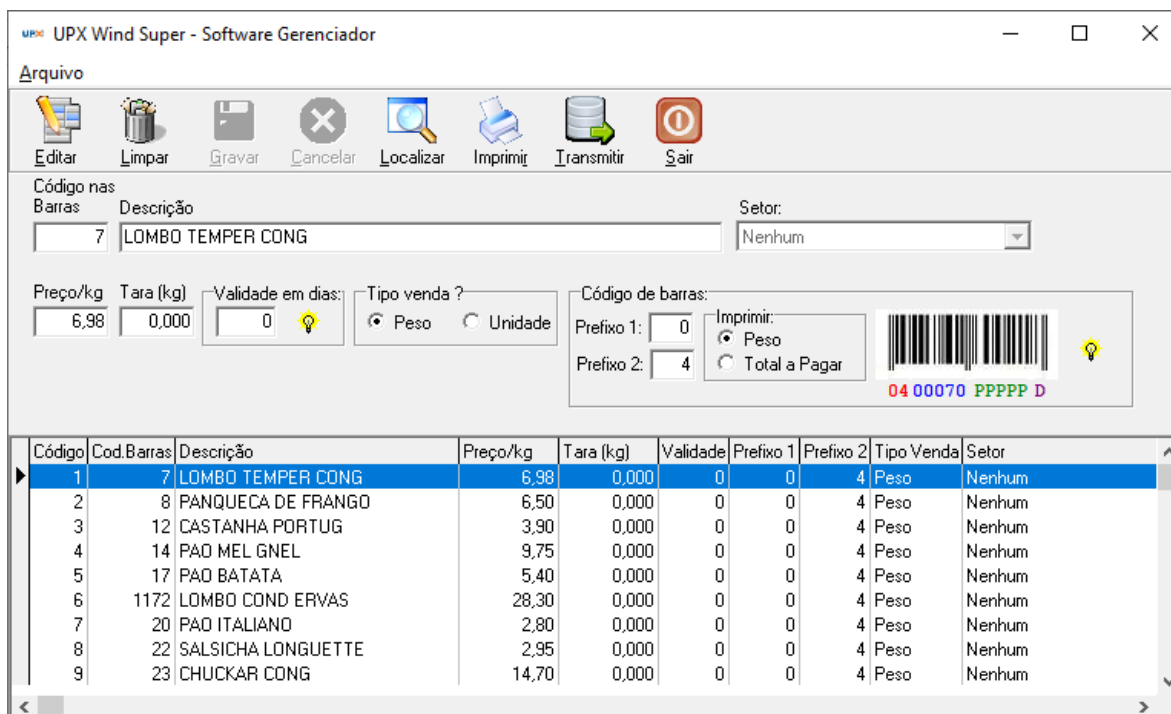
Instale o aplicativo em um computador com Windows.

Dê um duplo clique no INSTALADOR baixado para iniciar a instalação. Durante a instalação o programa instalará também o Microsoft Access Database Engine 2010, pré-requisito para que o aplicativo Wind Super acesse o banco de dados.

Ao término da instalação será criada a pasta “UPXWindSuper” no menu de programas do Windows, contendo os atalhos para o Software Wind Super e os manuais.

2.1 Cadastrando os Produtos

Executando o aplicativo Wind Super ele abrirá a tela de cadastro de produtos. Para facilitar, o aplicativo é instalado com uma base de dados prévia, que pode ser alterada conforme a necessidade do cliente.



The screenshot shows the 'UPX Wind Super - Software Gerenciador' window. At the top is a menu bar with icons for 'Editar', 'Limpar', 'Gravar', 'Cancelar', 'Localizar', 'Imprimir', 'Transmitir', and 'Sair'. Below the menu is a form for entering product details:

- Código nas Barras:** 7
- Descrição:** LOMBO TEMPER CONG
- Setor:** Nenhum
- Preço/kg:** 6,98
- Tara (kg):** 0,000
- Validade em dias:** 0
- Tipo venda ?**: Peso Unidade
- Código de barras:** Prefixo 1: 0, Prefixo 2: 4. Includes a barcode and 'Imprimir: Peso Total a Pagar'.

Below the form is a table listing products:

Código	Cod.Barras	Descrição	Preço/kg	Tara (kg)	Validade	Prefixo 1	Prefixo 2	Tipo Venda	Setor
1	7	LOMBO TEMPER CONG	6,98	0,000	0	0	4	Peso	Nenhum
2	8	PANQUECA DE FRANGO	6,50	0,000	0	0	4	Peso	Nenhum
3	12	CASTANHA PORTUG	3,90	0,000	0	0	4	Peso	Nenhum
4	14	PAO MEL GNEL	9,75	0,000	0	0	4	Peso	Nenhum
5	17	PAO BATATA	5,40	0,000	0	0	4	Peso	Nenhum
6	1172	LOMBO COND ERVAS	28,30	0,000	0	0	4	Peso	Nenhum
7	20	PAO ITALIANO	2,80	0,000	0	0	4	Peso	Nenhum
8	22	SALSICHA LONGUETTE	2,95	0,000	0	0	4	Peso	Nenhum
9	23	CHUCKAR CONG	14,70	0,000	0	0	4	Peso	Nenhum

Nesta tela são cadastrados o código, descrição, preço/kg, tara, validade, tipo de venda, setor e o código de barras dos produtos.

Código: Este campo representa a posição de memória que o produto está armazenado no impressor e é através dele que o operador fará o acesso. Ele é automaticamente preenchido de 1 a 500, representado exatamente a capacidade de armazenamento do impressor (500 produtos).

Código nas barras: Valor numérico de quatro, cinco ou seis dígitos representativo do código do produto a ser impresso no código de barras para leitura no PDV.

Descrição: Descrição do produto, de até 25 caracteres, que será impresso na etiqueta.

Preço/kg: Preço por quilo, para produtos vendidos por peso, ou preço por unidade, para produtos vendidos por unidade. Deve ser maior que zero e menor que R\$ 999,99.

Este valor será utilizado para calcular o preço total a pagar, através da sua multiplicação com o peso ou quantidade.

Tara: Valor do peso da embalagem, caixa, bandeja, recipiente, etc., que contém o produto que desejamos pesar, que será descontado automaticamente do peso total, facilitando desta forma a obtenção do peso líquido da mercadoria. O valor máximo da tara é 6 kg.

Validade em dias: Validade em dias do produto, usado para calcular a data de vencimento. O vencimento é calculado fazendo-se a data atual + a validade em dias – 1.

Exemplo: Validade em dias = 10, Data: 14/05/2015, Vencimento calculado: 23/05/2015

Quando preenchida com zero, não é impresso a data de validade na etiqueta.

Tipo de venda: O sistema permite a venda de produtos por peso ou por unidade, por exemplo, refrigerante, cerveja, etc.

O **código de barras** impresso é o EAN13, comumente usado para identificação dos produtos em automação envolvendo PDV (Caixa). Ele é formado por 13 dígitos, sendo:

“AB CCCCC PPPPP D” ou “AB CCCCC TTTTT D”

Onde:

AB – **Prefixo** que pode ser composto por um ou dois dígitos, impressos no início do código de barras é usado pelo sistema do PDV para identificar o seu conteúdo e significado. Pode ser usado qualquer número entre 0 e 9, determinado pelo sistema do PDV em uso.

CCCCC – **Código do produto** cadastrado, podendo ser quatro, cinco ou seis dígitos. A escolha do tamanho do código do produto é feita no menu Configuração e é determinada pelo sistema do PDV em uso.

PPPPP ou TTTTT - **Peso ou Total a Pagar:** O código de barras pode ser impresso com a informação do peso da mercadoria ou do total a pagar. A escolha de um ou outro depende do requisitado pelo sistema do PDV

D – Dígito verificador calculado automaticamente pelo sistema e usado para conferência do código impresso.

Setor: Permite identificar e organizar os produtos por setor

Para editar um produto pressione o botão **Editar**. Faça a edição desejada e salve através do botão **Gravar**. Para desistir da edição do produto, a qualquer momento pressione o botão **Cancelar**.

O botão **Limpar**, na opção “Limpar produto selecionado”, permite excluir as informações do produto do índice selecionado, fazendo com que este não seja mais acessado no impressor.

Qualquer alteração do cadastro só fará efeito após a transmissão dos dados.

O botão **Localizar** permite localizar um registro através de qualquer informação nele contida, tais como índice, código, descrição, etc.

O botão **Imprimir** permite imprimir uma tabela com todos os produtos cadastrados e seus índices, para orientação do operador da balança. A impressão é feita por ordem alfabética e com o índice de cada produto.

Funções do Menu Arquivo:

Alterar todos produtos: permite alterar o valor do Prefixo 1, Prefixo 2 ou Impressão de Peso ou Total em todos os produtos.

Configurar: permite configurar o tamanho do código dos produtos, podendo ser quatro, cinco ou seis dígitos.

Importar: permite importar informações dos produtos a partir de um arquivo TXT, no padrão da Filizola. Veja maiores detalhes do arquivo de importação no Guia de Importação instalado juntamente com o aplicativo Wind Super.

Limpar todos os produtos: permite excluir as informações de todos os quinhentos índices, limpando por completo o cadastro.

A tabela abaixo dos campos de cadastro permite a visualização de todos os produtos cadastrados. Clicando com mouse no nome do campo (índice, código, descrição, etc.) a tabela é organizada de forma crescente ou decrescente do campo escolhido, permitindo uma localização organizada da informação desejada.

2.2 Transmitindo dados

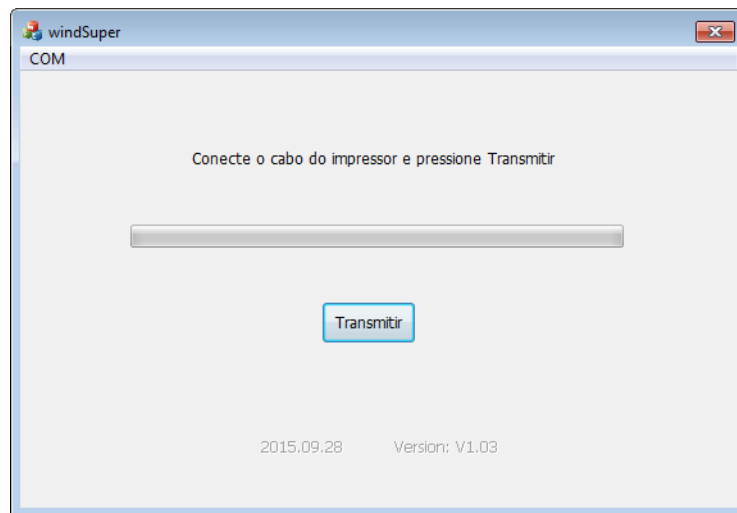
Após efetuar ou alterar o cadastro dos produtos é necessário transmitir os dados para que as informações sejam armazenadas.

Siga os passos abaixo:

Passo 1: Remova o cabo da impressora da porta serial da balança e conecte o cabo adaptador USB/Serial fornecido com o produto.

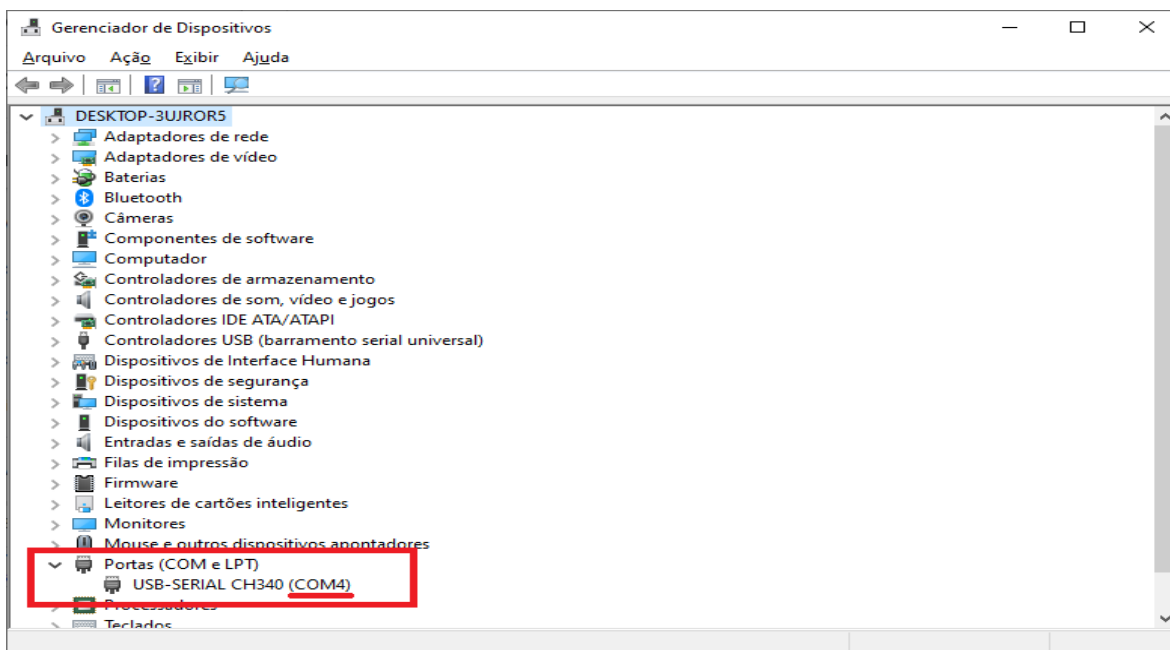
Passo 2: Desligue a balança através da sua chave Liga/Desliga localizada em sua base. Ligue-a novamente com a tecla "I" pressionada, até que os displays se apaguem e apareçam apenas traços horizontais no display de peso.

Passo 3: Acione o botão transmitir na tela do aplicativo Wind Super. A tela abaixo será exibida:



Passo 4: Selecione, através do menu COM, em qual porta serial a balança está conectada (COM1, COM2, COM3, COM4 ou COM5)

Ao conectar o cabo USB/Serial pela primeira vez no computador o Windows irá instalar seu driver, e o cabo aparecerá como uma porta serial do computador, denominada COM. Para saber em qual porta foi instalado, execute o Gerenciador de Dispositivos do Windows e verifique na seção



Passo 5: Pressione o botão Transmitir e aguarde até que a barra de progresso chegue ao fim.

Se a barra de progresso não iniciar, a porta de comunicação pode estar errada, o cabo pode não estar desconectado ou a balança não estar no estado indicado no passo 2.

Se estiver usando um conversor USB/RS232, a barra de progresso pode iniciar e ocorrer erro durante a transmissão. Neste caso pressione novamente o botão Transmitir.

Passo 6: Desligue a balança e remova o cabo USB/Serial da serial e ligue novamente a saída da impressora. Após ligue a balança.

Passo 7: Ligue o impressor

3. Operando a balança com o Impressor

Após ligar a balança, pressione a tecla “D”, quando então será solicitada a digitação da data atual. O display de preço/kg exibirá **dAtA 1**.

Digite a data atual no formato DDMMAA, dia, mês e ano com dois dígitos e finalize teclando D.
Exemplo: 140218 = 14/02/2018

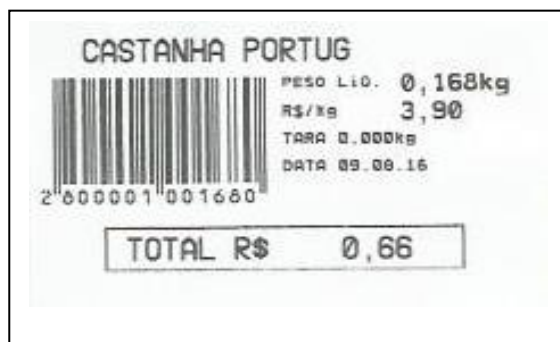
Nas próximas vezes que a tecla “D” for pressionada, a balança solicitará a digitação do índice do produto desejado. O display de preço/kg exibirá **CodlGo**.

Digite o índice do produto desejado, de 1 a 500, conforme tabela impressa no software Wind Super e finalize pressionando D.

Em seguida coloque o produto na plataforma da balança e pressione a tecla “I”, para comandar a impressão da etiqueta.

Se for pesar o mesmo produto novamente, basta colocar o produto sobre a plataforma da balança e pressionar a tecla “I”. Caso deseje mudar o produto, pressione a tecla “D” e digite o índice do novo produto.

Exemplo de etiqueta impressa:



Deve ser usada etiqueta de 30x60 mm

Obs.: A balança Wind Super não funciona no modo direto – com produtos pesáveis - somente via digitação de códigos cadastrados no software Wind super.